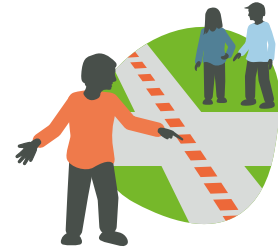


# Checkliste: Schulung Unterstützer\*innen



Wichtig für den Erfolg der Schüler\*innen bei der Radfahrausbildung im Realverkehr ist es, die Unterstützer\*innen gut auf ihre Aufgaben vorzubereiten.

---

## ○ 1. Vorbereitung der Schulung

- Wer schult die Unterstützer\*innen (Lehrkraft, Polizei)?
- Wann und wo findet die Schulung statt (als Gruppe im Klassenraum vorab, vor dem ersten Übungstermin oder auf einem Elternabend)?
- Falls die Erwachsenen als Streckenposten eingesetzt werden sollen: Festlegen, worauf die Posten genau achten sollen. (Wirkt ein Kind insgesamt eher unsicher oder sicher, auch wenn mal ein Handzeichen oder Schulterblick vergessen wurde.)
- Beobachtungsbogen für jeden Posten erstellen

---

## ○ 2. Inhalte der Schulung

- Strecke(n) vorstellen (Karten verteilen, auf Website der Schule stellen)
- Gemeinsame Streckenbegehung (Strecke kennenlernen, Verkehrsregeln, Gefahrenstellen und Besonderheiten besprechen, Klärung von Fragen)
- Worauf kommt es in bestimmten Situationen an (z. B. Abbiegen, Überholen, Vorbeifahren an einem Hindernis)?
- Was sollen die Kinder jeweils konkret machen (z. B. Schulterblick, Handzeichen, Anhalten)? Bei Streckenposten: Einweisung vor Ort, worauf dort genau zu achten ist
- Lässt sich ablesen, dass das Kind die Regeln versteht und nicht nur auswendig gelernt hat?
- Beobachtungsbogen erläutern
- Einsatzplan besprechen und erstellen
- Geplante Auswertung der Termine vorstellen und besprechen

Als Kartengrundlage eignet sich z. B. der kostenlose Service [OpenStreetMap](https://www.openstreetmap.de)  
→ [www.openstreetmap.de](https://www.openstreetmap.de)